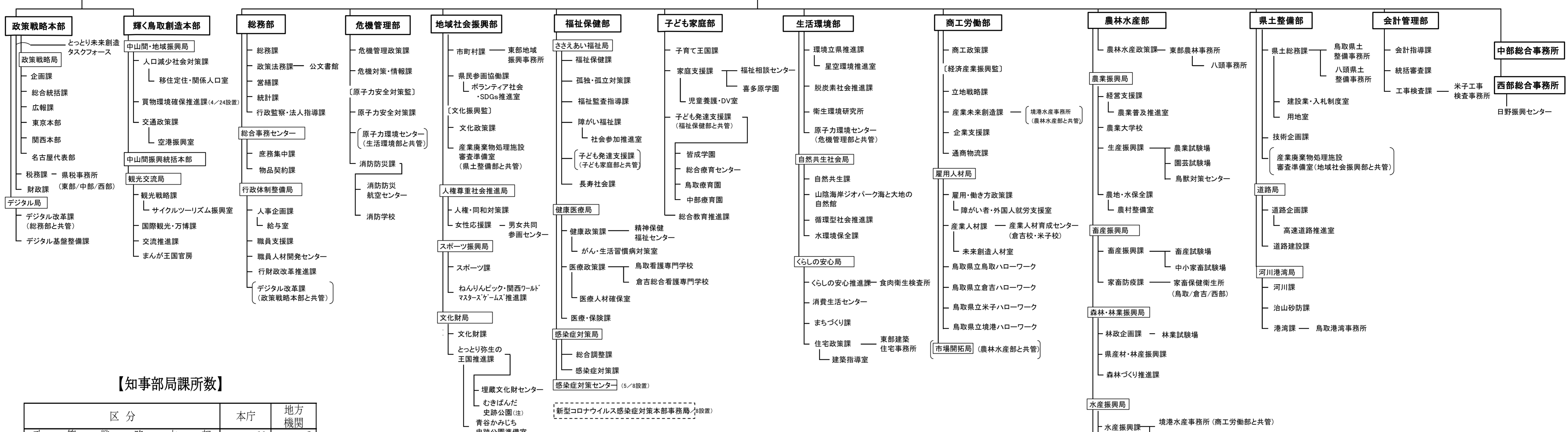


# 鳥取県組織機構図

鳥取県組織機構図 (知事部局・令和5年7月)

知事  
副知事  
統轄監

※部局間で移管された課所を赤字表示しています。  
※新設・名称変更された課所を赤字下線表示しています。  
※〔 〕書きは一般職の職を表しています。



## 【知事部局課所数】

区分	本庁	地方機関
政策戦略本部	11	3
輝く鳥取創造本部	8	1
総務部	11	1
危機管理部	4	2
地域社会振興部	10	4
福祉保健部	11	3
子ども家庭部	4	6
生活環境部	12	2
商工労働部	11	1
農林水産部	15→14	13
県土整備部	7	3
会計管理部	3	1
合計	106	39
総合事務所	—	2

〔新型コロナウイルス感染症対策本部事務局〕(6/8設置)

総合事務所等の組織機構図(令和5年7月1日)

— 東部管内 —

東部県税事務所【東部庁舎】

- └ 収税課
- └ 課税課

東部地域振興事務所【東部庁舎】

- └ 東部振興課
- └ 中山間地域振興チーム

東部建築住宅事務所【東部庁舎】

東部農林事務所【東部庁舎】

- └ 農業振興課
- └ 農商工連携チーム
- └ 鳥取農業改良普及所
- └ 地域整備課

八頭事務所【八頭庁舎】

- └ 農林業振興課
  - └ 農業振興室
- └ 八頭農業改良普及所

鳥取県土整備事務所【東部庁舎】

- └ 建設総務課
- └ 維持管理課
- └ 用地課
- └ 計画調査課
- └ 道路都市課
- └ 河川砂防課

八頭県土整備事務所【八頭庁舎】

- └ 建設総務課
  - └ 計画調査室
- └ 維持管理課
- └ 用地課
- └ 道路整備課
- └ 河川砂防課

中部総合事務所

県民福祉局

- └ 中部振興課
- └ 中山間地域振興チーム
- └ 総務室
- └ 共生社会推進課  
(倉吉保健所と共管)
- └ 地域福祉課  
(倉吉保健所と共管)
- └ 倉吉児童相談所

倉吉保健所

- └ 健康支援総務課
- └ 医薬・感染症対策課
- └ 生活安全課

環境建築局

- └ 環境・循環推進課
- └ 建築住宅課

農林局

- └ 農業振興課
- └ 農商工連携チーム
- └ 倉吉農業改良普及所
- └ 東伯農業改良普及所
- └ 地域整備課
- └ 林業振興課

県土整備局

- └ 建設総務課
- └ 維持管理課
- └ 用地課
- └ 計画調査課
- └ 道路都市課
- └ 河川砂防課

中部県税事務所

- └ 収税課
- └ 課税課

西部総合事務所

県民福祉局

- └ 西部振興課
- └ 西部観光商工課
- └ 中山間地域振興チーム
- └ 総務室
- └ 共生社会推進課  
(米子保健所と共管)
- └ 地域福祉課  
(米子保健所と共管)
- └ 米子児童相談所

米子保健所

- └ 健康支援総務課
- └ 医薬・感染症対策課
- └ 生活安全課

環境建築局

- └ 環境・循環推進課
- └ 建築住宅課

農林局

- └ 農林業振興課
  - └ 林業振興室
- └ 農商工連携チーム
- └ 西部農業改良普及所
  - └ 大山普及支所
- └ 地域整備課

米子県土整備局

- └ 建設総務課
- └ 維持管理課
- └ 用地課
- └ 計画調査課
- └ 道路都市課
- └ 河川砂防課

西部県税事務所

- └ 収税課
- └ 課税課

日野振興センター

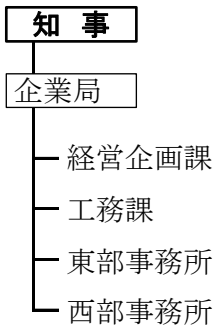
日野振興局

- └ 地域振興課
- └ 農林業振興課
  - └ 農業振興室
- └ 日野農業改良普及所

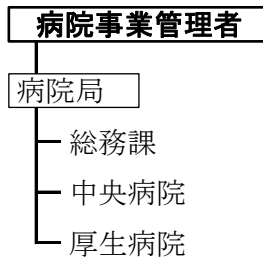
日野県土整備局

- └ 建設総務課
  - └ 計画調査室
- └ 維持管理課
- └ 用地課
- └ 道路整備課
- └ 河川砂防課

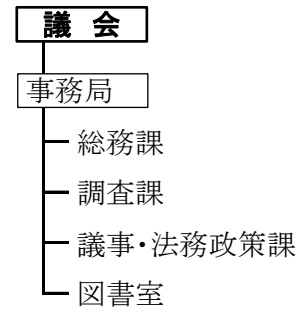
**(企業局)**



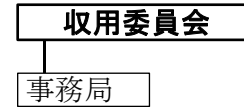
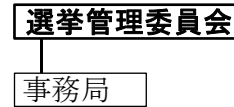
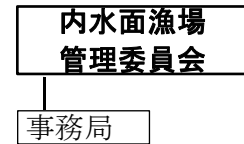
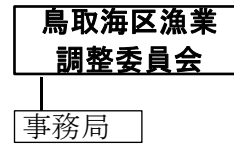
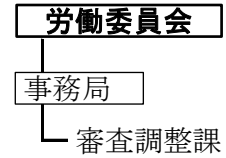
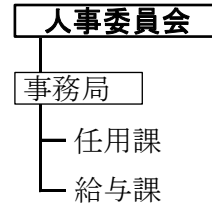
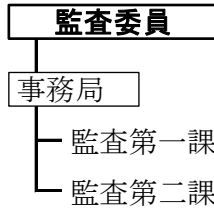
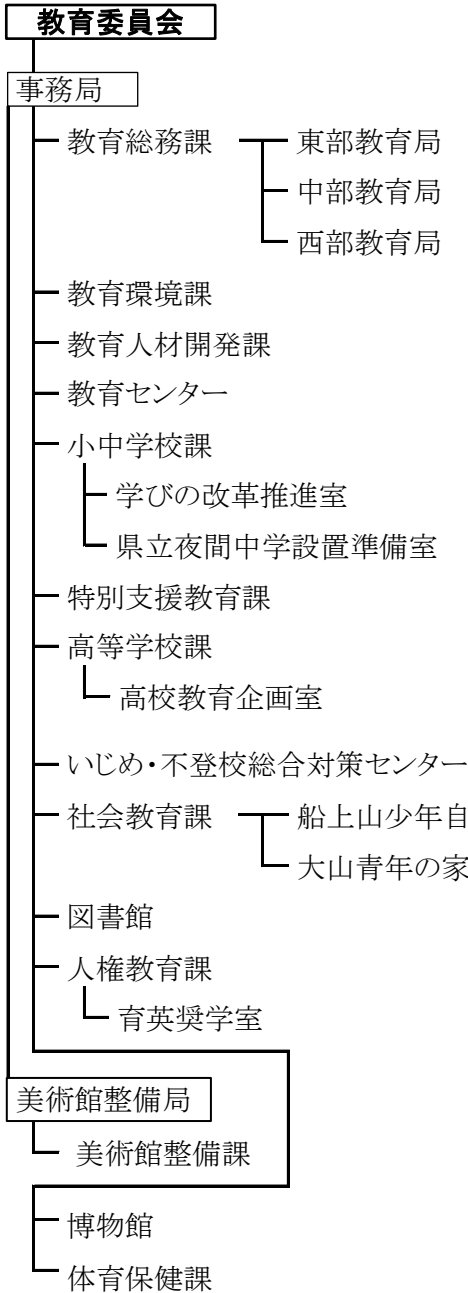
**(病院局)**



**(議会)**



**(各種委員会)**



(注):部分的に指定管理者制度を導入

**公安委員会**

**警察本部**

**警務部**

- 総務課
  - 公安委員会補佐室
  - 取調べ監督室
- 広報県民課
  - 鳥取県警察音楽隊
  - 被害者支援室
- 会計課
  - 監査室
  - 庶務集中室
- 警務課
  - 企画室
- 人材育成課
- 厚生課
  - 健康管理室
- 情報管理課
- 監察課
  - 留置管理室

**生活安全部**

- 生活安全企画課
  - 犯罪抑止対策室
  - 生活安全特別捜査隊
- 少年・人身安全対策課
  - 少年サポートセンター
  - 人身安全対策室
- サイバー犯罪対策課
- 地域課
  - 地域指導室
  - 鉄道警察隊
- 通信指令課

(公安委員会のつづき)

**刑事部**

- 刑事企画課
  - 取調べ指導室
  - 捜査支援室
- 捜査第一課
  - 機動捜査隊
  - 検視官室
- 捜査第二課
  - 組織犯罪特別捜査隊
- 鑑識課
- 科学捜査研究所

**交通部**

- 交通企画課
  - 交通事故抑止対策室
- 交通指導課
  - 交通反則通告センター
- 交通規制課
- 運転免許課
  - 鳥取県自動車運転免許試験場
- 交通機動隊
- 高速道路交通警察隊

**警備部**

- 警備第一課
- 警備第二課
  - 航空隊
- 外事課
- 機動隊

**警察学校**

**警察署**

- 鳥取警察署
- 郡家警察署
- 智頭警察署
- 浜村警察署
- 倉吉警察署
- 琴浦大山警察署
- 米子警察署
- 境港警察署
- 黒坂警察署

## 【知事部局課所数】

区 分	本 庁	地 方 機 関
政 策 戦 略 本 部	11	3
輝 く 鳥 取 創 造 本 部	8	1
総 務 部	11	1
危 機 管 理 部	4	2
地 域 社 会 振 興 部	10	4
福 祉 保 健 部	11	3
子 ど も 家 庭 部	4	6
生 活 環 境 部	12	2
商 工 労 働 部	11	1
農 林 水 産 部	15→14	13
県 土 整 備 部	7	3
会 計 管 理 部	3	1
合 計	106	39
総 合 事 務 所	—	2